

SUPPLY CHAIN RADAR

LIEFERANTEN UND LIEFERKETTEN DATENBASIERT KONTROLLIEREN

ZIELGRUPPE

- Das Lieferkettengesetz verpflichtet Firmen dazu, ihre komplette Lieferkette von den Rohmaterialien bis zum Endprodukt bezüglich eines rechtlichen und umweltbezogenen Anforderungskatalogs zu kontrollieren.
- Unternehmen in Deutschland bzw. Unternehmen, die dem Recht eines Mitgliedstaats der EU unterliegen, sind ab 2023 gesetzlich dazu verpflichtet ihre Lieferkette zu überwachen. Neben börsennotierten Unternehmen soll die Regelung auch für kleine und mittlere Unternehmen gelten, die mit einem hohen Risiko behaftet sind.

WARUM CURE Intelligence?

- ✓ CURE Intelligence implementiert die gesetzliche Lieferkettensorgfalt mithilfe von KI und Big Data Tools aus dem Bereich Media Monitoring schnell, effizient und preisgünstig für Ihr Unternehmen und erfüllt die Regulatorik.
- ✓ Dabei werden Daten von Millionen Websites und dutzenden von sozialen Netzwerken weltweit in hunderten Sprachen in Echtzeit erfasst, bewertet und nach Ihren Wünschen aufbereitet.
- ✓ CURE Intelligence verbindet erstklassige Data Science-Kompetenz mit langjähriger Erfahrung im Bereich Web- und Social Media Monitoring.

PRODUKTPALETTE

SUPPLY CHAIN RADAR

- Weltweite Überwachung von mehr als 150 Mio. Datenquellen
- Monitoring von News, Reports, Social Media und NGO-Seiten

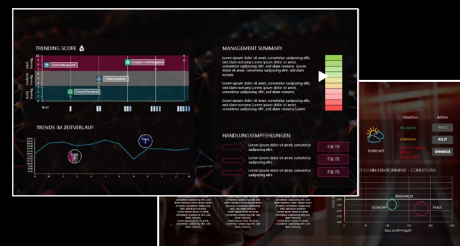
REPORTING

LIEFERANTEN-MONITORING



- Intuitive Echtzeit-Dashboards
- Zeitverläufe, Filter, Einzel- und Gruppenansichten
- Insights
- schwellenbasierte Auto-Alerts
- Action Points
- u.v.m.

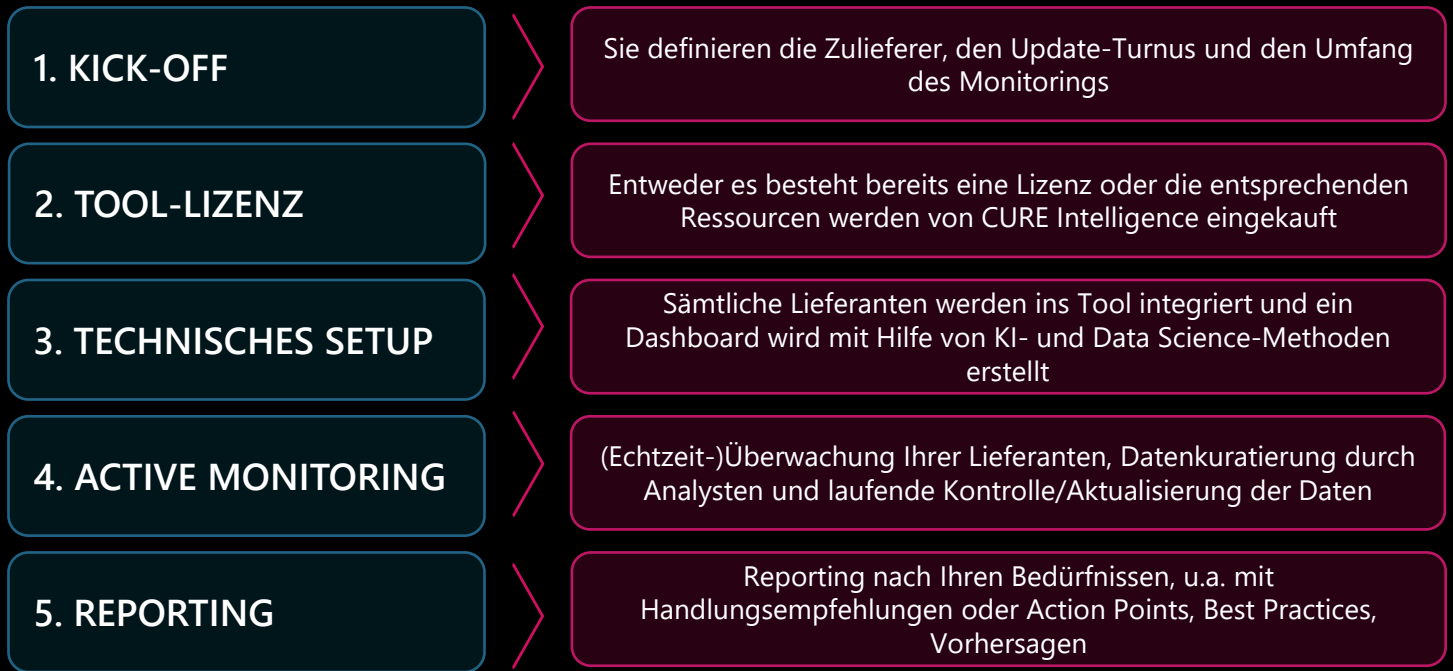
LKSG-REPORT



- Regelmäßige Reports zum Status der Lieferkette (als E-Mail, PDF oder PowerPoint)
- Deep Dives & Analysen zu relevanten Entwicklungen
- Management Summaries
- Handlungsempfehlungen
- Vorschau (KI-gestützte Predictive Analytics)
- Infos zu Trends, Risiken und Chancen

SETUP UND PROZESS IN 5 SCHRITTEN

(Je nach Anzahl der Lieferanten ist das Setup umsetzbar in 4-12 Wochen.)



PRICING LIEFERANTEN-MONITORING

WERKTÄGLICHE UPDATES

EINMALIGE KOSTEN PRO LIEFERANT

Leistungspaket	Setup
Dashboard	2,00
Dashboard + Report	2,40

LAUFENDE KOSTEN PRO LIEFERANT (MONATLICH)

Leistungspaket 1 (12 Monate)	monatlich
Dashboard	1,00
Dashboard + Report	1,20
Leistungspaket 2 (24 Monate)	monatlich
Dashboard	0,80
Dashboard + Report	0,95

WÖCHENTLICHE UPDATES

EINMALIGE KOSTEN PRO LIEFERANT

Leistungspaket	Setup
Dashboard	2,00
Dashboard + Report	2,40

LAUFENDE KOSTEN PRO LIEFERANT (MONATLICH)

Leistungspaket 1 (12 Monate)	monatlich
Dashboard	0,90
Dashboard + Report	1,10
Leistungspaket 2 (24 Monate)	monatlich
Dashboard	0,70
Dashboard + Report	0,85

Betrag: Die angegebenen Preise beziehen sich auf ein Lieferanten-Monitoring bzgl. des LkSG. Weitere Monitoringleistungen auf Anfrage.

Update: Risikobewertung im Dashboard inkl. Qualifikation durch Analysten

Report: Zusätzlicher Quartalsreport mit weiterführenden Details über den Zustand der Lieferkette

*Alle Preise in € zzgl. MwSt.

KONTAKT

contact@sc-radar.com

www.sc-radar.com

Tel. +49 69 57 70 38 27

FÜR DEN INHALT VERANTWORTLICH:

CURE S.A.
3 Schaffmill
6778 Grevenmacher
Vertretungsberechtigte:
Marco Feiten, Levi Távora Veiga
Tel. +352 267 45 54 41
E-Mail: contact@sc-radar.com

Steuernummer: 2009 2209963
MwSt.-ID: LU 23328213
Handelsregister: Registre de Commerce et
des Sociétés Luxembourg
Handelsregister-Nr.: B 146531
Niederlassungsgenehmigungsnummer:
00142333/3